

# 试用版使用须知

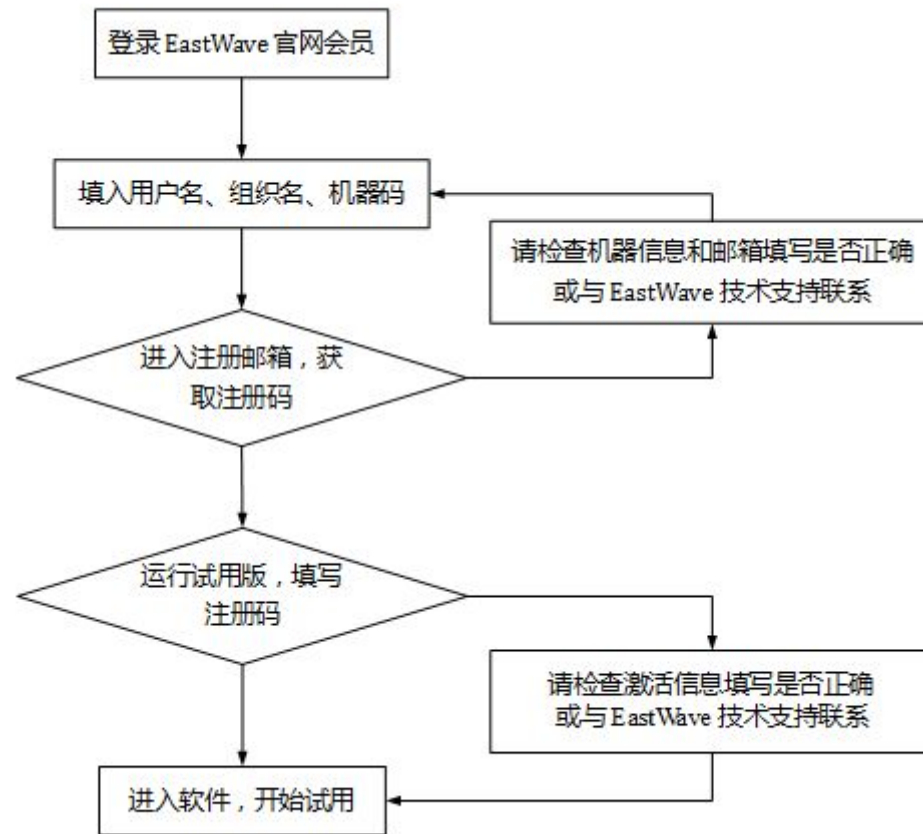
## 试用声明

欢迎您注册成为 EastWave 用户，请仔细阅读以下内容，以保障您试用 EastWave 软件的合法权益：

1. EastWave 试用版提供 Windows 32 位和 64 位单机版。
2. 试用时间从激活码获取时间开始计时，为期 1 个月。
3. 安装和认证时，请选择注册码认证。
4. 系统要求：  
Microsoft Windows 2000/XP/Vista/Windows 7 32-bit or 64-bit 和 Linux 系统；  
Intel/AMD CPU 主频不低于 1GHz；  
内存不低于 256MB，磁盘空间不低于 1GB；
5. 试用过程中请将您的问题或建议及时反馈给我们，以获得技术支持。

技术支持邮箱：[support@eastfstd.com](mailto:support@eastfstd.com)，技术讨论群：49420005（1 群）、110622821（2 群）

## 试用许可授权流程



## 注意事项

机器码：记录 EastWave 安装所在计算机的硬件信息，从运行 EastWave 弹出的注册认证窗口中获得；

注册码：最终用于注册使用 EastWave 的代码，填写于注册认证窗口最后一个文本框中，在注册邮箱中获取。

如果您无法完成注册，请按以下步骤进行检查：

1. 请检查您在认证窗口（ew\_config.exe）中填写的“用户名”和“组织名”与邮件中提供的注册信息中的是否一致。

2. 请重启计算机，排除 License 服务的故障。
3. 如非以上两个原因造成注册失败，请将注册失败提示信息截图后发至 [support@eastfddd.com](mailto:support@eastfddd.com)，我们将尽快为您处理。